

**Reisbeschrijving Mozambique-Limpopo:
Een avontuurlijke gezinsexpeditie door Zuid Afrika, Swaziland en Mozambique
Voorbeeld programma:**

Dag 1: Zaterdag

Vertrek met een KLM dagvlucht met aankomst in de avond of vertrek in de vroege avond van Amsterdam Schiphol naar Johannesburg met aankomst in de loop van de volgende ochtend.

Dag 2: Zondag

Transfer naar Nelspruit. U vliegt met SA Express of SA Airlink. Alternatief is dat u vanuit Johannesburg rijdt naar Schagen Valley. We ontvangen u op de farm Alkmaar. Johann en Wanda Sippel, die voor de gehele reis ook uw gids en begeleiders zullen zijn heten u welkom. Johann is een van de meest ervaren 4x4 instructeurs in Afrika was o.a. in 1992 de Chief Marshall voor de Camel Adventure.



Op de farm is een 'obstacle course' waar onder andere Land Rover Driving Experience in samenwerking met de mensen van Bushlife in Zuid-Afrika 4x4 trainingen geeft.

U heeft wat tijd om te acclimatiseren. In de middag maakt men u vertrouwd met de theoretische principes van het rijden met de Land Rover Defender waar u de komende dagen mee op pad gaat. U brengt de nacht door in het guesthouse op de farm.

Dag 3: Maandag

Vandaag staat in het teken van de training off road driving. U doet een voertuig oriëntatie en krijgt de gelegenheid praktijk ervaring op te doen met het rijden in uw Defender, door en langs de verschillende hindernissen. U brengt de avond door bij het kampvuur met een 'braai' (de Zuid Afrikaanse variant van een BBQ) en de nacht in het guesthouse op de farm.



Dag 4: Dinsdag

De Land Rovers zijn gepakt en vroeg in de ochtend vertrekken we in de richting van Pongolapoort, net ten zuiden van Swaziland.

Vandaag is een pittige rit die al met al een uur of 6 in beslag zal nemen. We rijden in konvooi en de auto's zijn onderling verbonden door middel van radio contact. Een prachtige route door Swaziland.



Het Pongola Reservaat, waar we de nacht zullen doorbrengen, is het oudste natuur reservaat in Zuid Afrika. De lodge ligt op een heuvel met uitzicht op de Pongolarivier die hier het Jozinimeer in stroomt.



Dag 5: Woensdag

Vandaag hebben we een mooie rit voor de boeg met onder andere het eerste off road werk. We vertrekken vroeg om ruim tijd te hebben voor een mogelijk stevige vertraging aan de grens van Mozambique, waar de nodige papieren rompslomp afgewerkt dient te worden. Het konvooi zet koers in de richting van Kosi Bay. Als we voldoende tijd hebben rijden we naar de Kosi Bay monding en bezichtigen we hier de 'fishkraals'.



Hiervandaan steken we door naar Mozambique. We gaan de grens over bij de Falaza grenspost. Een wonderlijke ervaring is dat na de grenspost de weg ophoudt en ongemarkeerde zandpaden voor ons liggen. De route voert naar Ponta do Ouro, het gouden punt, de meest zuidelijke stad in Mozambique. Deze stad laten we vooralsnog links liggen en we hebben een van de mooiste 4x4 tracks die er zijn voor ons.



Een tocht van ca 2^{1/2} uur door kustbossen en savanne landschap. De natuur en de uitzichten zijn spectaculair. Dit is met recht een van de beste off-road tochten die je maar kunt rijden. Dit brengt ons naar Ponta Mamoli, een klein 'hotel' met diverse chaletachtige hutten aan het strand. (www.pontamamoli.com) Een van de dingen die Ponta Mamoli bijzonder maakt is dat het zonder 4x4 niet te bereiken is.



Dag 6: Donderdag

Vandaag is een rustdag aan het strand van Mamoli. Er zijn mogelijkheden te over. Paardrijden in de zandduinen of relaxen aan het strand, kanoën, duiken, snorkelen of zwemmen met dolfijnen of in het seizoen walvissen spotten.



Een ochtendje richting Ponta Do Ouro om de lokale markten af te struinen of grote garnalen te eten in een van de lokale restaurants (aan te bevelen).



Voor de liefhebber zijn er ook mogelijkheden om te diepzeevissen. De avond brengt u door onder de Afrikaanse sterrenhemel.

Dag 7: Vrijdag

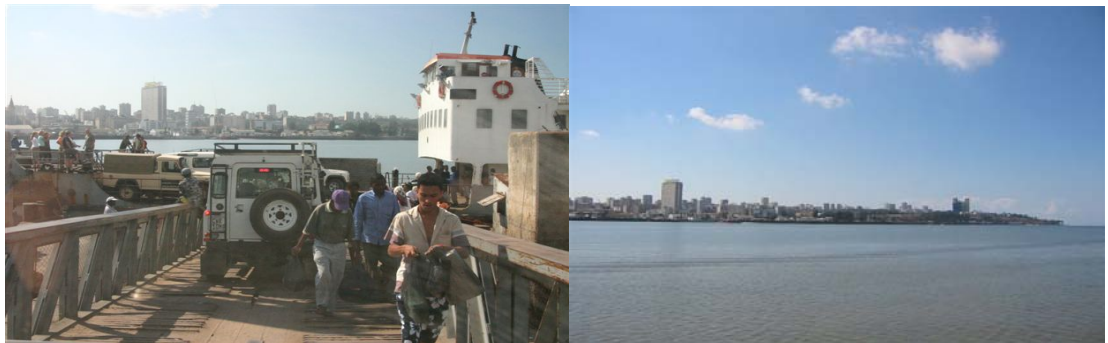
Vanochtend wordt er vroeg vertrokken. Na een rudimentair ontbijt rijden we noordwaarts. De route leidt langs de westelijke rand van het Maputo Olifant Reservaat in de richting van Catembe. Deze zogenaamde 'snelweg naar Maputo' is een brede zandstrook, met diepe kuilen. Een prachtige tocht waar je de 4x4 capaciteiten van de Land Rover nodig hebt.



Met een beetje geluk zien we olifanten en wat ander wild. De route leidt onder andere langs de plaatsjes Salamanga en Bela Vista en leidt naar Catembe aan de baai van Maputo.



In Catembe laden we het hele konvooi op een pont die ons naar de andere kant van de baai brengt. Hier rijden we Maputo binnen. Verwachte aankomsttijd is rond het middaguur. U overnacht in het Holiday Inn aan de baai en heeft de rest van de dag om Maputo te verkennen of van het strand te genieten. Alternatief is een late lunch met de beste gamba's ter wereld in Costa de Sol een hotel/restaurant aan het strand.



Dag 8: Zaterdag

We rijden om Maputo en zetten koers naar Praia do Bilene een klein plaatsje aan een lagune circa 180 kilometer ten noorden van de hoofdstad.



De eerste 25 kilometer voeren door een plattelandsgebied over een nauwelijks begaanbaar pad met onder andere een brug uit boomstammen om een iets te diepe greppel te overbruggen. In Bilene komen we begin van de middag aan en hier zullen we overnachten in comfortabele chalets aan de lagune. De middag is aan U. Er zijn verschillende faciliteiten. Van relaxen bij het zwembad of op het strand, jetskiën, quad bikes, tot een bezoekje aan turtle rock waar je vanaf een rots de schildpadden in de zee kunt zien zwemmen.



Dag 9: Zondag

In de ochtend laden we de Land Rovers weer op en stevent het konvooi af op de Massingirdam aan de rand van het Coutada Reservaat. Dit park grenst aan het Zuid Afrikaanse Kruger Nationaal Park en is onderdeel van het Limpopo Transfrontierpark. Dit grensoverschrijdende park herstelt een deel van de migratieroutes van het wild en loopt door Zuid Afrika, Zimbabwe en Mozambique. Over de vijf kilometer lange damwand komt u aan de hekken van het park. Na ongeveer anderhalf uur rijden arriveert u in Machampane Camp.

Dit is het tentenkamp waar de nacht zal worden doorgebracht. Het kamp is gesitueerd aan een klein dam. Vanaf de veranda van uw tent kijkt u over deze dam en ziet u de ijsvogeltjes jagen en wie weet een fish eagle. U brengt de avond door aan het kampvuur onder de sterren.



Dag 10: Maandag

Vanaf Machampane Camp is het ongeveer anderhalf uur door redelijk wild en ongerept gebied naar de Giriwondo grensovergang.

Een zeer beperkt aantal voertuigen mag dagelijks hier de grens passeren. Tijd en efficiency hebben hier een andere betekenis en doen je realiseren dat je in Afrika bent. Nadat we de nodige stempels hebben verzameld rijden we Zuid Afrika binnen.

U bevindt zich nu in het Kruger Nationaal Park. Via het kamp Letaba rijdt u richting Phalaborwa Gate waar we het Krugerpark ook weer verlaten. Een rit van ca. 100 kilometer. Onderweg steekt het meest uiteenlopende wild de weg voor u over.



Buiten het Krugerpark rijden we via Hoedspruit naar het Klaserie Reservaat. Dit reservaat grenst aan het Krugerpark en behoort tot de 'Greater Kruger Area', d.w.z. dat de hekken met Krugerpark verwijderd zijn en het wild vrij kan bewegen tussen de verschillende parken. De komende twee nachten zullen we doorbrengen in Nzumba Safari Lodge, onderdeel van Klaserie Camps.

Dag 11: Dinsdag

Vanochtend vroeg uit de veren voor een game drive. Met een ranger en tracker gaat u op een open Land Rover op zoek naar het grote wild.





Met een beetje geluk spot u olifanten, leeuwen, neushoorns of misschien zelfs een luipaard. Na een groot ontbijt is de dag aan uzelf om een beetje te relaxen bij het zwembad of wellicht een bushwalk te maken met een van de rangers. In de loop van de middag staat de Land Rover weer gereed voor een safari die voor een deel in het donker zal plaatsvinden met mogelijkheden om ook een aantal nachtdieren te spotten. We eten rond het kampvuur en onder de Afrikaanse sterrenhemel.



Dag 12: Woensdag

In de ochtend kunt u nog een game drive doen of een bushwalk. Helaas is het dan na een groot ontbijt tijd om te vertrekken en van hier gaat ieder zijns weegs. Voor hen die willen kunnen we boekingen maken in het Krugerpark of elders. Het gezamenlijke avontuur zit erop.

**Let op:**

Programma en route onder voorbehoud! Op onderdelen of volgorde kan worden afgeweken van bovenstaand programma.

Gezondheid

De reis vindt grotendeels plaats in een gebied met malaria risico. Derhalve raden wij u aan voorzorgsmaatregelen te treffen en hier met uw huisarts contact over te hebben. Tevens raden wij u aan eventueel andere medische voorzorgsmaatregelen met uw arts te bespreken.

Bushlife Experiences raadt u aan een reis- en annuleringsverzekering af te sluiten.

Eigen risico

Normaal wordt off road rijden met huurauto's niet toegestaan. Omdat deze tocht onder begeleiding plaatsvindt hebben we dat kunnen ondervangen. Wel wordt er een verhoogd eigen risico toegepast wat niet kan worden afgekocht.

Dit eigen risico bedraagt ZAR 25.000,= per voertuig. Er zal u worden gevraagd hiervoor een credit card imprint af te geven en te tekenen. Zowel bij aankomst als bij het afstaan van het voertuig is het verstandig een check te doen voor mogelijke beschadigingen.

Tevens zal u door Bushlife en in de diverse worden gevraagd een zogenaamde 'indemnity verklaring' te tekenen. Een voorbeeld van de deze verklaring kunt u als PDF downloaden van <http://www.bushlife.nl/Indemnity%20Bushlife%201.0.pdf>

Visa

Nederlandse paspoorthouders hebben een visum nodig voor een bezoek aan Mozambique. Dit visum dient vanuit Nederland te worden aangevraagd bij de ambassade. De ambassade voor onder andere Nederland bevindt zich in Brussel. Hier dient u uw visum aan te vragen:

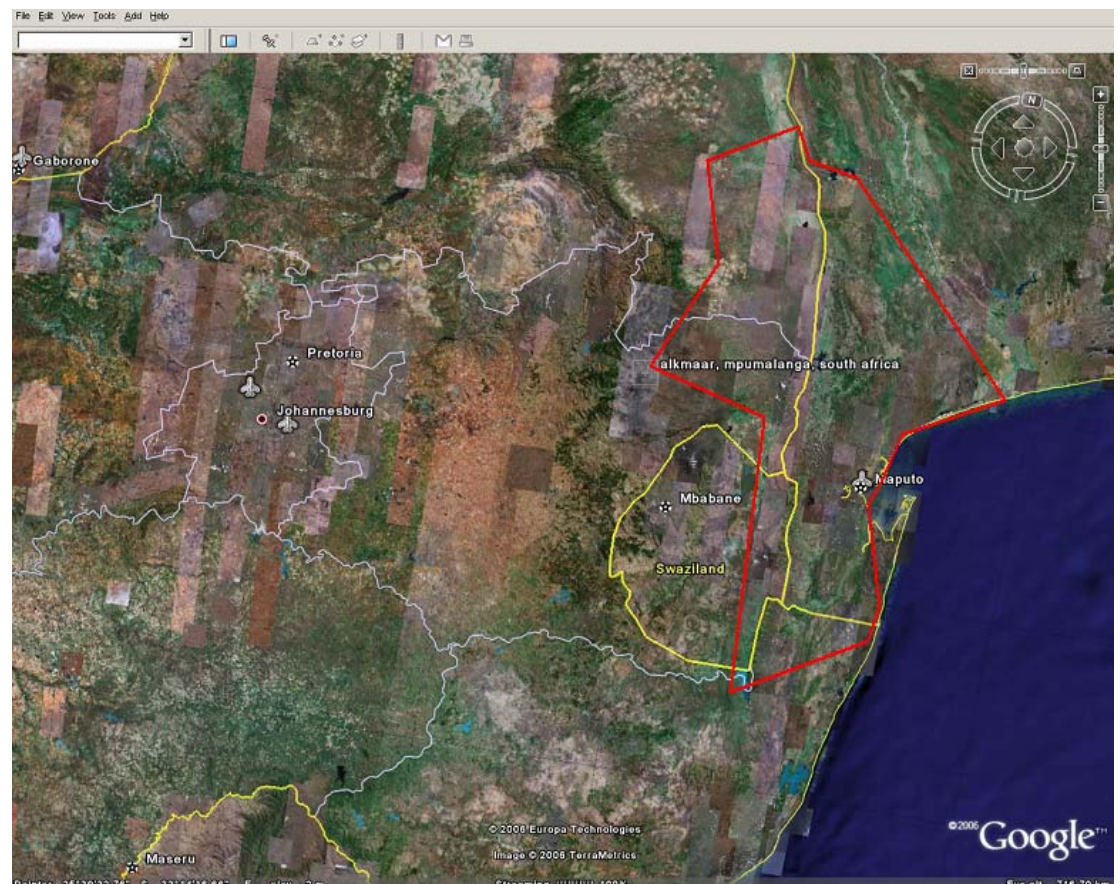
Ambassade Mozambique
 Boulevard Saint Michel 97
 B-104 0 Brussel

Telefoon: +32 2 736 0096 / +32 2 736 2564 / +32 2 735 6207 / +32 2 736 5478

Openingstijden: maandag – vrijdag 09:30-13:00 en 14:00-17:00

Reisplan route en samenvatting:

Dag 1	Vertrek uit Amsterdam, overnachting in vliegtuig of op JNB luchthaven
Dag 2	Aankomst op de farm Alkmaar overnachting in guesthouse op de farm
Dag 3	4x4 training in Alkmaar, overnachting in guesthouse op de farm
Dag 4	Tocht door Swaziland, overnachting lodge Pongolapoort
Dag 5	Tocht via Kosibay naar Mozambique, overnachting Ponta Mamoli
Dag 6	Ponta Mamoli rustdag
Dag 7	Vertrek via Maputo Elephant Reserve naar Maputo, overnachting in Holiday Inn
Dag 8	Tocht naar Bilene, overnachting aan lagune
Dag 9	Via Massingirdam naar Machampane Safari Lodge in het Transfrontierpark
Dag 10	Via Krugerpark naar Nzumba Private Game Lodge in het Klaserie Reservaat
Dag 11	Nzumba Private Game Lodge in het Klaserie Reservaat
Dag 12	Vertrek uit Nzumba Private Game Lodge naar Johannesburg



Prijs op aanvraag**Bij de reissom inbegrepen:**

- Cursus 4x4 driving
- Land Rover Defenders
- Alle overnachtingen in accommodaties zoals beschreven
- Parkfees en grensovergangskosten van voertuigen
- Boottoertocht Maputo
- Gamedrives en gamewalks
- Alle maaltijden en onderweg water, koffie thee en frisdranken
- Professionele guiding en begeleiding

Niet bij de reissom inbegrepen:

- Vliegpreis Amsterdam/ Johannesburg v.v.
- Eventuele overnachting Johannesburg
- Transfer Johannesburg / Alkmaar Farm Nelspruit
- Transfer Nzumba/Johannesburg
- Visa en grensovergangskosten
- Inenting en malaria tabletten
- Luchthavenbelasting- en toeslagen
- Reis- en annuleringsverzekering
- Excursies en sportieve activiteiten
- Alcoholhoudende dranken en bar in lodges
- Uitgaven van persoonlijke aard
- Eigen risico Land Rover in verband met off-road rijden (ZAR 25.000,-)

Optioneel:

- Airlift emergency back up cover kan worden aangeboden voor € 99,- per persoon

Betalingscondities:

- Bij boeking is 25% van de reissom verschuldigd.
- Uiterlijk 6 weken vóór vertrek dient het restant van de verschuldigde reissom op de rekening van Bushlife Experiences te staan.
- Indien de overeenkomst tot stand komt binnen 6 weken vóór vertrek, dan zal per direct de gehele reissom moeten worden voldaan. Het verschuldigd bedrag dient dan telefonisch te worden overgemaakt aan Bushlife Experiences.

Annuleringsvoorwaarden

- Indien de reiziger de overeenkomst annuleert in de periode vanaf de totstandkoming van de boeking tot de 42^e dag vóór de dag van vertrek, is de reiziger de aanbetaling (25% van de reissom) verschuldigd;
- Indien de reiziger de overeenkomst annuleert in de periode vanaf de 42^e dag (inclusief) voor vertrek tot de 21^{ste} dag vóór de dag van vertrek, is de reiziger 75% van de reissom verschuldigd;
- Indien de reiziger de overeenkomst annuleert in de periode vanaf de 21^{ste} dag (inclusief) voor vertrek tot en met de dag van vertrek en later, is de reiziger 100% van de reissom verschuldigd